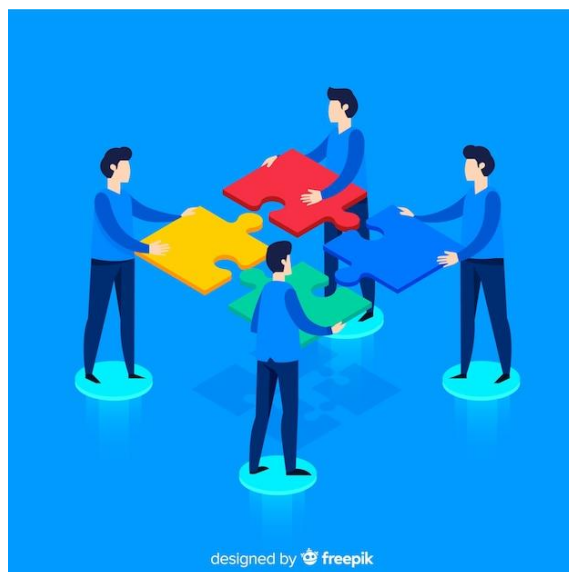


III RUDZKI TURNIEJ LOGICZNEGO MYŚLENIA

„ŁAMIGŁÓWKI MĄDREJ GŁÓWKI”



MŁODZIEŻOWY DOM KULTURY W RUDZIE ŚLĄSKIEJ SERDECZNIE ZAPRASZA UCZNIÓW WASZEJ SZKOŁY DO ZESPOŁOWEJ RYWALIZACJI I DOBREJ ZABAWY W ROZWIĄZYWANIU QUIZÓW I LOGICZNYCH ZADAŃ W III RUDZKIM TURNIEJU LOGICZNEGO MYŚLENIA.

REGULAMIN

III RUDZKIEGO TURNIEJU LOGICZNEGO MYŚLENIA

„ŁAMIGŁÓWKI MĄDREJ GŁÓWKI”

ORGANIZATOR:

Młodzieżowy Dom Kultury w Rudzie Śląskiej.

CELE TURNIEJU:

- Rozwijanie wiedzy i zdolności intelektualnych poprzez zabawę;
- Rozwijanie umiejętności poznawczych jak: uwaga, przestrzeń, logika, pamięć i liczenie;
- Ćwiczenie umysłu w rozumowaniu i logicznym myśleniu;
- Umiejętność przyjmowania wyzwań i współpracy w grupie;
- Kształtowanie właściwej postawy współzawodnictwa i zdrowej rywalizacji;
- Integracja środowisk szkolnych Rudy Śląskiej;

ADRESACI TURNIEJU:

Turniej kierowany jest do uczniów szkół podstawowych (klasy VI-VIII) i ponadpodstawowych wyłącznie z Rudy Śląskiej, którzy lubią wyzwania, rywalizację zespołową, posiadających podstawową wiedzę o świecie i lubiących matematyczne i logiczne wyzwania. Szczególnie pożądane są osoby lubiące rozwiązywanie krzyżówek, rebusów, zagadek, potrafiących myśleć poza schematami oraz lubiące zabawę.

DATA, MIEJSCE I CZAS TURNIEJU:

Turniej odbędzie się 14 marca 2025 roku

w Młodzieżowym Domu Kultury w Rudzie Śląskiej, ul. Janasa 28

godzina 10:00 - szkoły podstawowe

godzina 13:00 – szkoły ponadpodstawowe.

KATEGORIE:

Turniej odbędzie się w dwóch kategoriach:

I – szkoły podstawowe (uczniowie klas VI – VIII);

II – szkoły ponadpodstawowe

ILOŚĆ UCZESTNIKÓW:

W turnieju bierze udział zespół złożony z trzech osób, niekoniecznie z tej samej klasy i poziomu nauczania, jednakże z tej samej szkoły. Szkoła podstawowa może wystawić maksymalnie 2 zespoły, natomiast szkoła ponadpodstawowa 3.

ETAPY TURNIEJU:

Przeprowadzenie turnieju planuje się w dwóch etapach:

ETAP I - przystępują wszystkie zgłoszone zespoły w danej kategorii;

ETAP II – FINAŁ – przystępują 3 zespoły z danej kategorii szkolnej, które uzyskały najwyższą liczbę punktów. Jeżeli najwyższe wyniki będą równorzędne dla więcej niż trzech zespołów, wówczas w finale grać będą zespoły z równorzędnymi, najwyższymi punktami.

Na poziomie każdego etapu możliwe są dogrywki.

PRZEBIEG TURNIEJU:

Uczestnicy turnieju wybierają kapitana, który będzie udzielał odpowiedzi w imieniu swojego zespołu. Pytania lub zadania logiczne mogą być podane zespołowi w formie ustnej, pisemnej, graficznej na karcie pracy, audiowizualnej. Na odpowiedź i rozwiązanie zadań zespoły uczestniczące w turnieju będą miały ściśle określony czas. Odpowiedź podana po upływie wyznaczonego czasu nie będzie uznawana. Dopuszcza się zadawanie pytań indywidualnie członkom zespołu, zwłaszcza w sytuacjach koniecznych, takich jak zakwalifikowanie zespołu do finału lub wyłonienie zwycięskiego zespołu. Każde pytanie i zadanie będzie miało określoną punktację, wzrastającą zależnie od stopnia trudności. Punkty zostaną zsumowane i najwyższe wyniki wyłonią kwalifikację zespołu do finału i zwycięzcę. Nad prawidłowym przebiegiem turnieju czuwać będzie jury powołane przez organizatora. Ustalenia jury są ostateczne i nie podlegają zmianom.

DODATKOWE INFORMACJE:

- Dojazd do miejsca turnieju we własnym zakresie;
- Niepełnoletni uczniowie powinni być pod opieką nauczyciela lub opiekuna;
- Uczniowie powinni zabrać ze sobą długopis, ołówek i gumkę do gumowania;
- Organizatorzy zapewniają kartki papieru na brudnopis;
- Podczas turnieju obowiązuje całkowity zakaz używania telefonów komórkowych lub innych nośników informacji;
- Podczas turnieju uczestnicy będą fotografowani w celu dokumentacji imprezy;
- Wizerunek uczestników może być wykorzystany na stronie internetowej organizatora oraz w mediach społecznościowych organizatora;
- Udział w turnieju jest równoważny ze zgodą na wykorzystanie wizerunku.

ZGŁOSZENIA UCZESTNIKÓW TURNIEJU:

Zgłoszenia uczestników turnieju na załączonej karcie uczestnictwa, należy dostarczyć do dnia 28 lutego 2025 r. na adres:

Młodzieżowy Dom Kultury, ul. Janasa 28, 41-700 Ruda Śląska;

lub na e-mail: sekretariat@mdkruda.org

ZASADY NAGRADZANIA:

- Zdobywcy poszczególnych 1, 2 i 3 miejsc otrzymają dyplom i nagrodę rzeczową;
- Każda szkoła biorąca udział w turnieju otrzyma dyplom uczestnictwa;

INFORMACJE DODATKOWE:

Regulamin turnieju dostępny będzie na stronie internetowej Młodzieżowego Domu Kultury w Rudzie Śląskiej: www.mdkruda.org

**KARTA ZGŁOSZENIA UCZESTNIKÓW III RUDZKIEGO TURNIEJU
LOGICZNEGO MYŚLENIA**

„ŁAMIGŁÓWKI MĄDREJ GŁÓWKI”

(kartę wypełniamy drukowanymi literami).

Nazwa placówki:

.....

Adres:

Imiona i nazwiska uczniów wchodzących w skład zespołu:

1.

2.

3.

Imię i nazwisko nauczyciela/opiekuna, telefon kontaktowy, e-mail:

.....

Wyrażam zgodę na przetwarzanie danych osobowych moich dla potrzeb turnieju zgodnie z przepisami ustawy o ochronie danych osobowych z dnia 10 maja 2018 r. (Dz. U. z 2018 r. poz. 1000 ze zm.)

.....

data i czytelny podpis nauczyciela prowadzącego